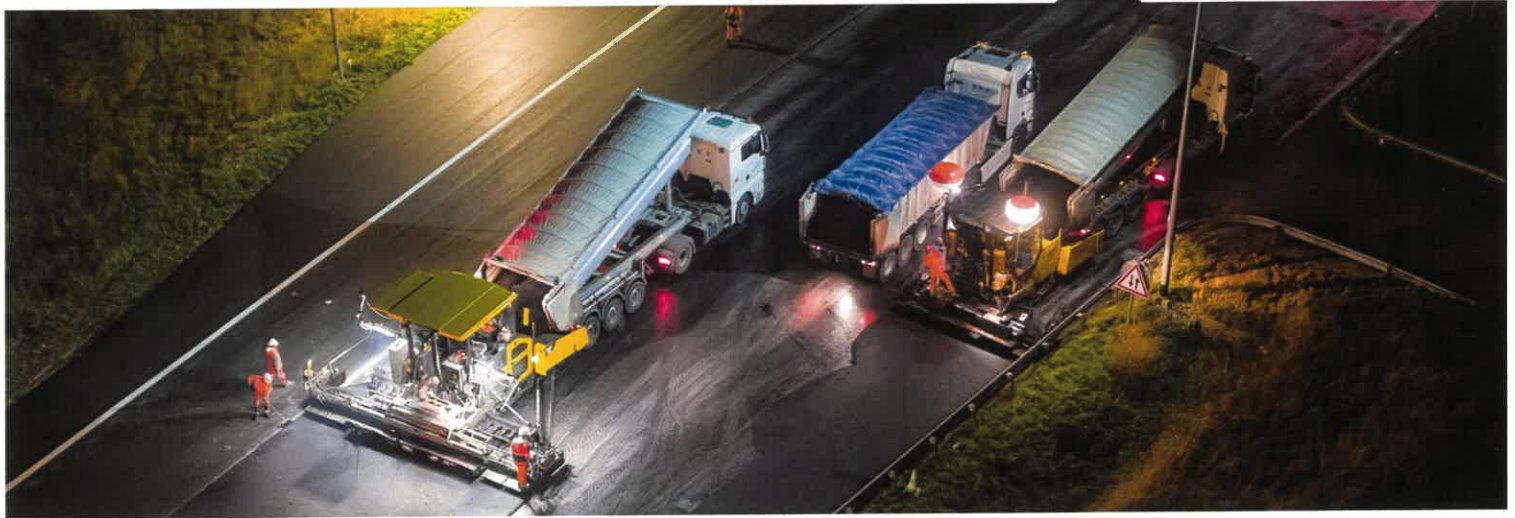


ENTRETIEN DE LA CHAUSSÉE SUR L'A10

ENTRE ORLÉANS ET MEUNG-SUR-LOIRE (N°15)

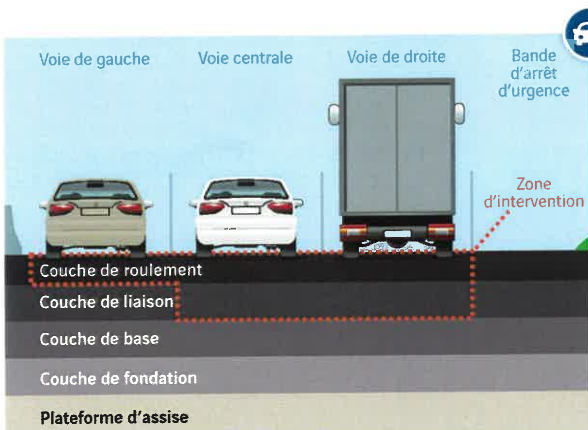
8 FÉVRIER
21 MAI 2021



L'autoroute A10 fait peau neuve!

Du 8 février au 21 mai 2021, VINCI Autoroutes engage des travaux d'entretien de la chaussée entre les sorties Orléans Nord (n°14) et Meung-sur-Loire (n°15).

Ce chantier fait partie intégrante du programme de rénovation des chaussées sur l'autoroute, visant à améliorer le confort de conduite des voyageurs et à renforcer leur sécurité sur la section concernée.



En quoi consistent des travaux de rénovation de chaussées?

Réalisés par l'entreprise Charier, sous la maîtrise d'ouvrage VINCI Autoroutes, les travaux de rénovation des chaussées se dérouleront en 3 étapes :

- > **le rabotage** de la couche de roulement existante pour éliminer l'enrobé dégradé ;
- > **la fabrication et l'application** de la nouvelle couche de liaison sur la voie de droite et la voie centrale ;
- > **la fabrication et l'application** de la nouvelle couche de roulement sur l'ensemble des voies circulées ;
- > **la réfection** des marquages au sol au fur et à mesure de l'avancement des travaux.

LE SAVIEZ-VOUS ?

La rénovation de la chaussée est le fruit d'études menées en amont prenant en compte le trafic sur la section concernée, l'âge de la chaussée et son état de dégradation. Ce n'est qu'une fois l'étude de ces paramètres réalisée que la programmation

des travaux peut avoir lieu à une période où les conditions météorologiques le permettent et où les prévisions de trafic sont les moins denses.

 **20,6 km**
de chaussées
rénovées

 **62 500**
tonnes
d'enrobé
utilisées

 **60**
personnes
mobilisées
sur le chantier

 **5,9 millions d'€**
financés par VINCI
Autoroutes



LA ZONE DE CHANTIER

Les travaux de rénovation de chaussées sont réalisés entre la bifurcation A10/A71 et Meung-sur-Loire (n°15) sur l'autoroute A10, dans les deux sens de circulation.

Le chantier se déroulera de nuit uniquement lorsque le trafic est le moins dense, afin de limiter la gêne à la circulation.

Les conditions de circulation seront ponctuellement adaptées. Ces dispositions permettent de garantir la sécurité des équipes qui interviennent sur la zone de chantier.

Au fur et à mesure de l'avancement des travaux, des fermetures ponctuelles sont à prévoir de nuit au niveau des aires de repos et des aires de services présentes sur la zone de l'opération.



Le calendrier de l'opération



À partir du
1^{er} février 2021

Travaux préparatoires sur l'autoroute A10 et approvisionnement des matériaux sur une plateforme à proximité du chantier.



À partir du
8 février 2021

Installation de la centrale d'enrobés sur une plateforme à proximité du chantier.



À partir du
8 février 2021

Chantier de rénovation des chaussées.



LE SAVIEZ-VOUS ?

Dans le cadre de sa politique de préservation de l'environnement, VINCI Autoroutes recycle jusqu'à 35% des matériaux issus du rabotage sur le chantier et les réintroduit dans la fabrication du nouvel enrobé.

Les différentes couches de la nouvelle chaussée sont constituées en partie de ces granulats recyclés.

Le maître d'œuvre retenu par VINCI Autoroutes veille au bon déroulement des travaux, réalisés par tronçons de nuit au moment où le trafic est le moins dense. Une vigilance particulière est apportée au respect de la tranquillité des riverains, tout en maintenant des conditions de travail favorables au bon déroulement des travaux.

Vos conditions de circulation

Vous souhaitez obtenir de plus amples informations sur les travaux de rénovation des chaussées ? VINCI Autoroutes met à votre disposition un dispositif d'informations complet pour en savoir plus.



info.chaussee@vinci-autoroutes.com



www.A10-amenagement.com



Radio VINCI Autoroutes



24h/24 - 7j/7

3605 Service gratuit + prix appel